

RTC-ST MODÜLÜ GERÇEK ZAMANLI ÇAMUR YOĞUNLAŞTIRMA KONTROL ÇÖZÜMÜ

Uygulamalar

- Evsel Atıksu
- Endüstriyel Atıksu



Çamur Yoğunlaştırma. Kontrol Altında.

Hach®'in RTC-ST Sistemi, polimer dozunu gerçek zamanlı olarak kontrol eder ve yoğunlaştırma prosesini dengelemenize, katı madde yakalama oranınızı artırmanıza ve gaz üretimini iyileştirmenize yardımcı olurken kimyasal maliyetlerinde tasarruf yapmanızı sağlar.

Daha fazla biyogaz üretimi

Çamur yoğunlaştırmayı gerçek zamanlı verilere göre ayarlayarak çürütücüdeki gaz oluşumunu büyük ölçüde iyileştirebilirsiniz. RTC-SD sistemi çamur yükünü sürekli olarak hesaplayıp süzüntünün kalitesini izler ve değişikliklere otomatik olarak yanıt vererek sisteminizin sorunsuz ve verimli şekilde çalışmasını sağlar. Proses kontrolü hiç bu kadar kolay olmamıştı.

Kullanıma hazır sistem

RTC, son derece kolay kurulum sonrası kullanıma hazır bir tak ve kullan sistemidir. Sistem, kurulum için çok kısa bir süre boyunca hizmet dışı kalır ve kurulduğunda Hach, çamurunuzu gerçek zamanlı olarak izleyebileniz ve kullanabilmeniz için ayar noktalarınızı seçmenize yardımcı olur.

Arıtmada paradan tasarruf edin

RTC-ST modülü istediğiniz katı madde konsantrasyonunu sağlamak için polimer ve akış hızını ayarlayan algoritmalarla önceden programlanmıştır. Yalnızca ihtiyacınız olanları artırarak kimyasal ve taşıma maliyetlerine gerekenden fazla para harcanmamasını sağlayabilirsiniz.

Kestirimci tanılama

Prognosys, yaklaşan cihaz sorunlarıyla ilgili sizi uyararak bakım çalışmalarınızda proaktif olmanızı sağlayan öngörü özelliğine sahip bir tanı sistemidir. Ölçümlerinizdeki değişikliklerin cihazınızdaki değişikliklerden mi yoksa numunenizdeki değişikliklerden mi kaynaklandığı konusunda emin olmanızı sağlar.

Gerçek Servisten bahsediyoruz!

Eksiksiz Servis paketi, yerel saha servis uzmanlarının sunduğu rutin bakım ziyaretleri ile garanti kapsamındaki onarımların yanı sıra optimum performans sağlamak üzere sisteminizin bir teknik uzman ekibini tarafından uzaktan izlenmesini içerir. Tesisinizde bir Hach Teknisyeni bulunmasından farksızdır.



Be Right™

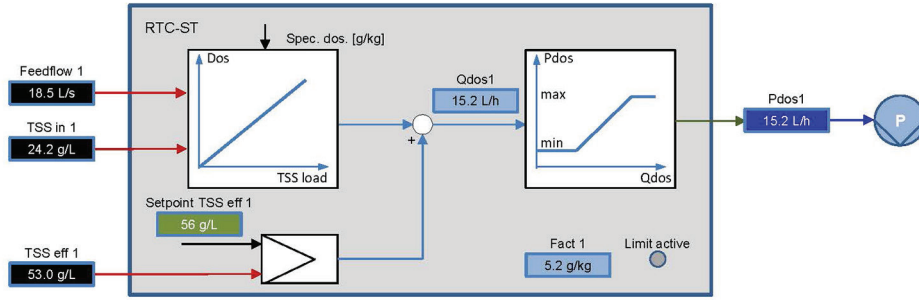
Çalışma ilkesi

RTC-ST (çamur yoğunlaştırma) kontrol ünitesi, biyolojik atık su arıtma tesislerindeki mekanik çamur yoğunlaştırma prosesinde polimer dozlama oranını veya besleme akış hızını optimize eder. Besleme akışındaki mevcut katı yüküne (AKM konsantrasyonu ve akış hızı) bağlı olarak ya polimer dozlama oranı ya da besleme akış hızı kontrol edilir.

Kontrol modülü, giriş için AKM ölçümleriyle birlikte yoğunlaştırılmış çamurda veya süzüntüde AKM ölçümü uygulanırken ileri besleme ve geri besleme avantajlarını birleştirme imkanı sunar. Yoğunlaştırılmış çamur AKM ölçümü, hazne doldurma ve boşaltma döngülerine bağlı olarak hazne pompasının çalıştırılmasından kaynaklanan girişim için otomatik olarak kompanse edilir.

Giriş veya AKM konsantrasyonu için giriş sinyalleri mevcut değilse sistem otomatik olarak geri çekme stratejileri uygulamaya geçer.

RTC-ST kontrol yazılımı diğer kontrol yazılımı modülleriyle birleştirilebilir ve özel bir donanım içinde bulunması gerekir.



Sipariş Bilgisi

RTC-ST Modülü

LXV412

RTC-ST Modülü, eksiksiz çözüm, yazılım ve donanım dahildir. Çamur yoğunlaştırma kontrol modülü. 1 veya 2 kanallı versiyon olarak sunulur.

LXZ517

RTC-ST Modülü, yalnızca yazılım. LXV515 ile kullanım içindir. Çamur yoğunlaştırma kontrol modülü. 1 veya 2 kanallı versiyon olarak sunulur.

LXV515

IPC Donanımı

Not: RTC Modülünün kullanılabilmesi için SC1000 kontrol ünitesi ve RTC kartı gerekmektedir.

Birinci sınıf Servis Ortağı ile kontrol işleminizden emin olun. Hach Servisi ile sonuçlarınıza güvenin.

Hach'ın RTC için sunduğu Devreye Alma Hizmeti, Gerçek Zamanlı Kontrol çözümünüzün bütünüyle doğru şekilde kurulup yapılandırılacağını ve verimli şekilde optimize edileceğini garanti eder. Devreye alma süreci boyunca (çalıştırma aşaması, devreye alma aşaması, teslim aşaması), Hach, RTC'nizi uygulamanız için en yüksek performans ve verimlilik değerlerinde optimize etmek için rehberlik sunmak amacıyla sisteminizi ayrıntılı bir şekilde izler ve verilerinizi uzaktan inceleyerek analiz eder.