

RTC-SD MODÜLÜ GERÇEK ZAMANLI ÇAMUR SUSUZLAŞTIRMA KONTROL ÇÖZÜMÜ

Uygulamalar

- Evsel Atıksu
- Endüstriyel Atıksu



Çamur Susuzlaştırma. Kontrol Altında.

Hach®'in RTC-SD Sistemi, polimer dozunu gerçek zamanlı olarak kontrol eder ve katı madde yakalama oranını artırmanıza yardımcı olurken çamur bertarafı ile polimer maliyetlerinde tasarruf yapmanızı sağlar.

Sorunsuz çalışmaya devam edin

Çamur susuzlaştırmayı gerçek zamanlı verilere göre ayarlamak katı maddelerin konsantrasyonunu iyileştirir ve proseslerinizi daha verimli hale getirir. RTC-SD sistemi çamur yükünü sürekli olarak hesaplayıp sentratın kalitesini izler ve polimer dozajını otomatik olarak ayarlayarak sisteminizin sorunsuz ve verimli şekilde çalışmasını sağlar. Proses kontrolü hiç bu kadar kolay olmamıştı.

Kullanıma hazır sistem

RTC, son derece kolay kurulum sonrası kullanıma hazır bir tak ve kullan sistemidir. Sistem, kurulum için çok kısa bir süre boyunca hizmet dışı kalır ve kurulduğunda Hach, çamurunuzu gerçek zamanlı olarak izleyebilmeniz ve kullanabilmeniz için ayar noktalarınızı seçmenize yardımcı olur.

Aritmada paradan tasarruf edin

RTC-SD modülü istediğiniz katı madde konsantrasyonunu sağlamak için polimer ve akış hızını ayarlayan algoritmalarla önceden programlanmıştır. Yalnızca gerekeni arıtarak kimyasal ve taşıma maliyetlerine gerekenden fazla para harcanmamasını sağlayabilirsiniz.

Kestirimci tanılama

Prognosis, yaklaşan cihaz sorunlarıyla ilgili sizi uyararak bakım çalışmalarınızda proaktif olmanızı sağlayan öngörü özelliğine sahip bir tanı sistemidir. Ölçümlerinizdeki değişikliklerin cihazınızdaki değişikliklerden mi yoksa numunenizdeki değişikliklerden mi kaynaklandığı konusunda emin olmanızı sağlar.

Gerçek Servisten bahsediyoruz!

Eksiksiz Servis paketi, yerel saha servis uzmanlarının sunduğu rutin bakım ziyaretleri ile garanti kapsamındaki onarımların yanı sıra optimum performans sağlamak üzere sisteminizin bir teknik uzman ekibini tarafından uzaktan izlenmesini içerir. Tesisinizde bir Hach Teknisyeni bulunmasından farksızdır.



Be Right™

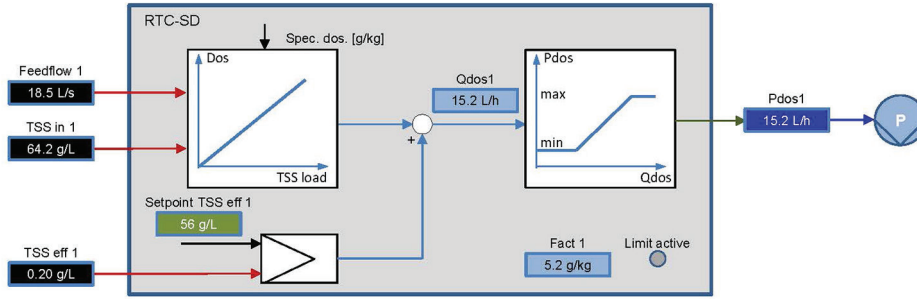
Çalışma ilkesi

RTC-SD (çamur susuzlaştırma) kontrol ünitesi, biyolojik atık su arıtma tesislerindeki mekanik çamur susuzlaştırma prosesinde polimer dozlama oranını veya besleme akış hızını optimize eder. Besleme akışındaki mevcut katı yüküne (AKM konsantrasyonu ve akış hızı) bağlı olarak ya polimer dozlama oranı ya da besleme akış hızı kontrol edilir.

Kontrol modülü, giriş için AKM ölçümleriyle birlikte bir santrifüjün sentratında AKM ölçümü uygulanırken ileri besleme ve geri besleme avantajlarını birleştirme imkanı sunar.

Giriş veya AKM konsantrasyonu giriş sinyalleri mevcut değilse sistem otomatik olarak geri çekme stratejileri uygulamaya geçer.

RTC-SD kontrol yazılımı diğer kontrol yazılımı modülleriyle birleştirilebilir ve özel bir donanım içinde bulunması gerekir.



Sipariş Bilgisi

RTC-SD Modülü

LXV410

RTC-SD Modülü, eksiksiz çözüm, yazılım ve donanım dahildir. Çamur susuzlaştırma kontrolü modülü. 1 veya 2 kanallı versiyon olarak sunulur.

LXZ516

RTC-SD Modülü, yalnızca yazılım. LXV515 ile kullanım içindir. Çamur susuzlaştırma kontrol modülü. 1 veya 2 kanallı versiyon olarak sunulur.

LXV515

IPC Donanımı

Not: RTC Modülünün kullanılabilmesi için SC1000 kontrol ünitesi ve RTC kartı gerekmektedir.

Birinci sınıf Servis Ortağı ile kontrol işleminizden emin olun. Hach Servisi ile sonuçlarınıza güvenin.

Hach'ın RTC için sunduğu Devreye Alma Hizmeti, Gerçek Zamanlı Kontrol çözümünüzün bütünüyle doğru şekilde kurulup yapılandırılacağını ve verimli şekilde optimize edileceğini garanti eder. Devreye alma süreci boyunca (çalıştırma aşaması, devreye alma aşaması, teslim aşaması), Hach, RTC'nizi uygulamanız için en yüksek performans ve verimlilik değerlerinde optimize etmek için rehberlik sunmak amacıyla sisteminizi ayrıntılı bir şekilde izler ve verilerinizi uzaktan inceleyerek analiz eder.